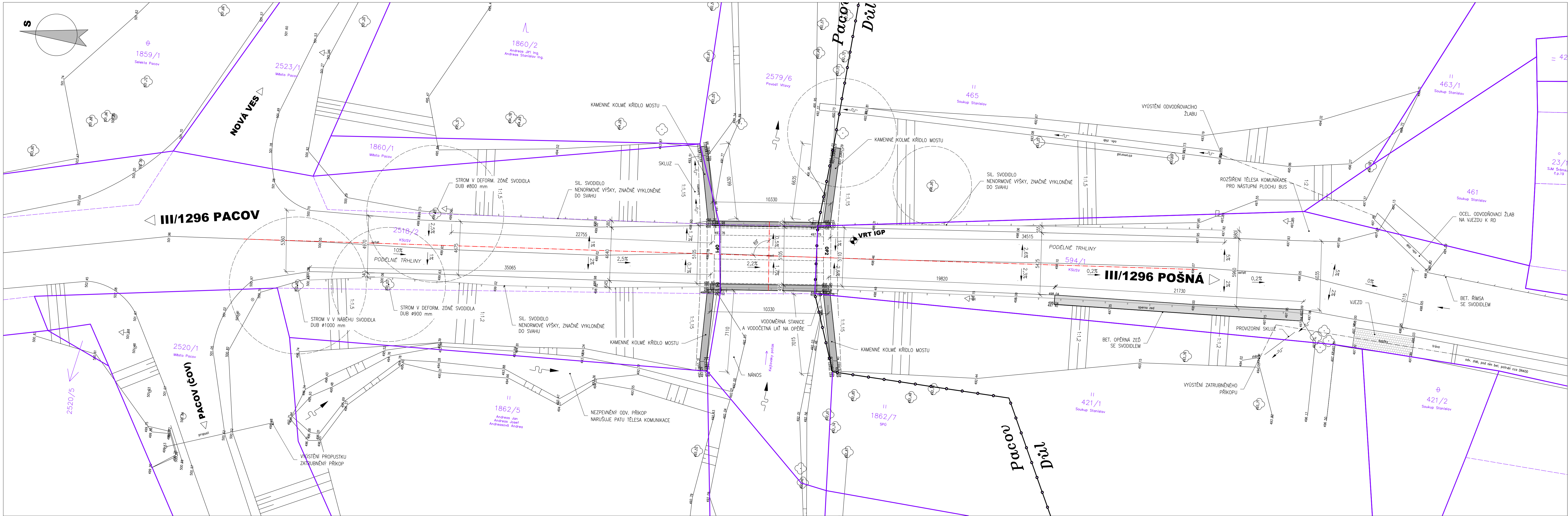
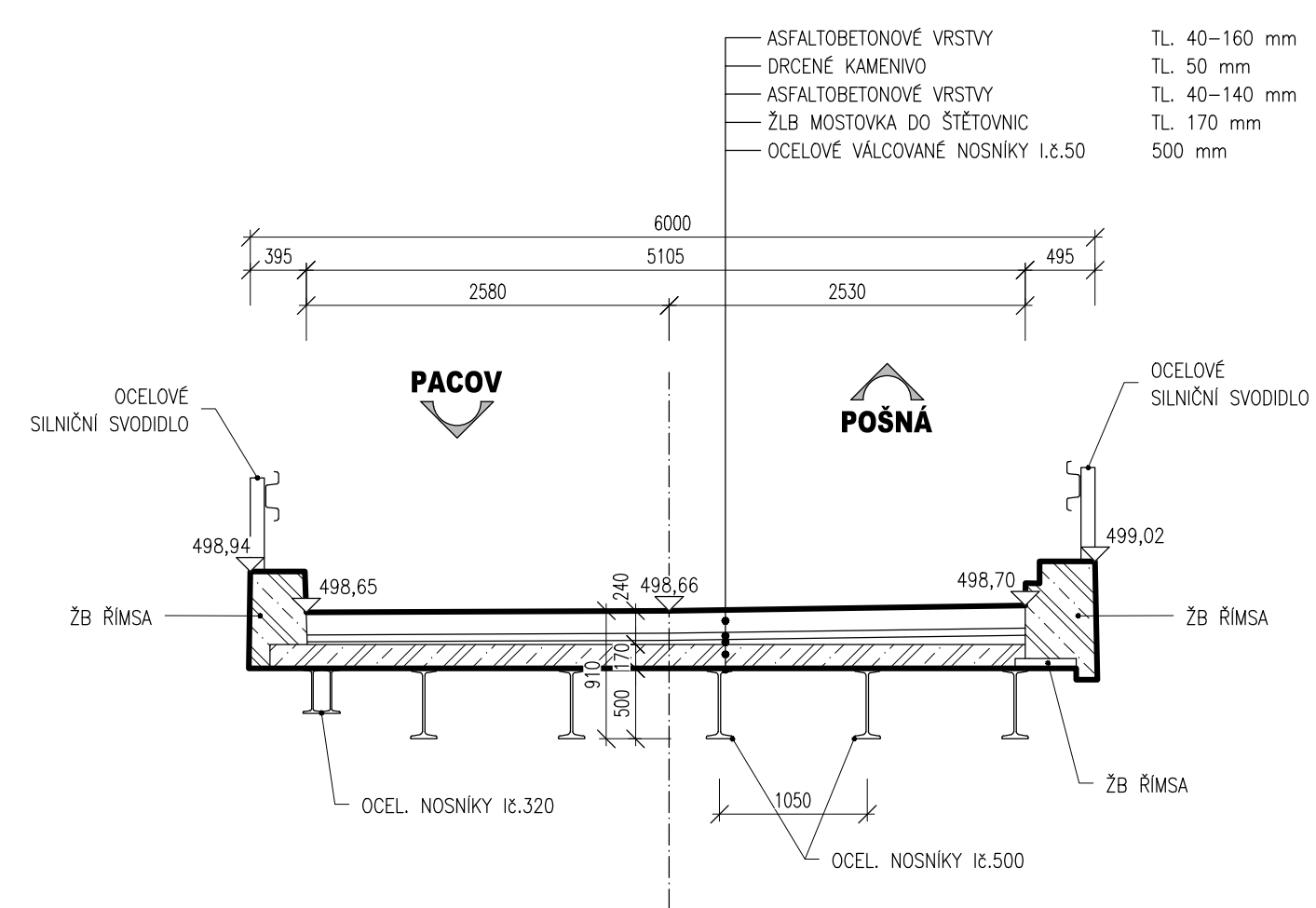


PŮDORYS



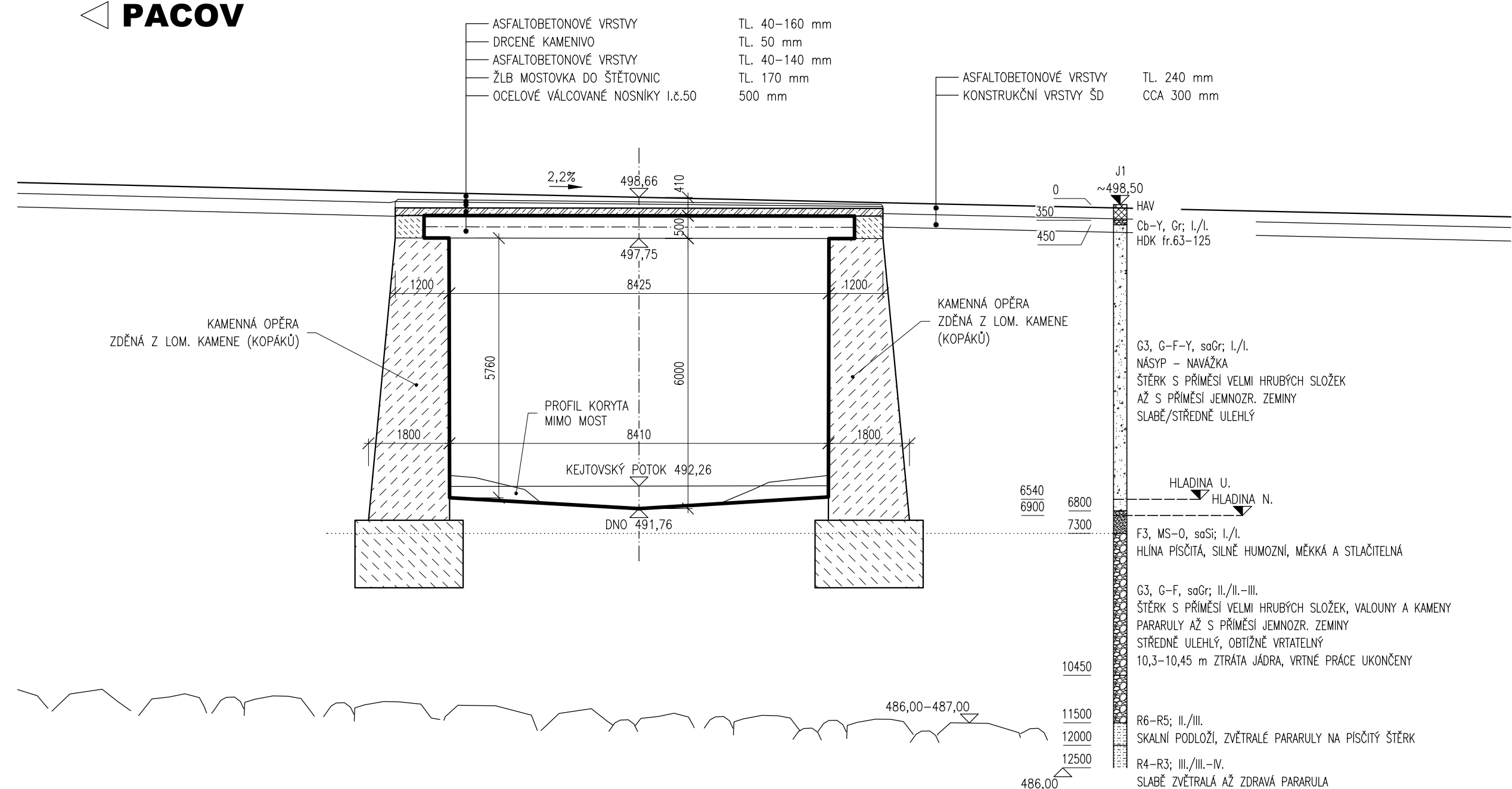
DOSAVADNÍ STAV



- VÝŠKOVÝ SYSTÉM Bpv
- POLOHOVÝ SYSTÉM JTSK
- DÉLKOVÉ KÓTY JSOU ZAOKROUHLĚNY NA 5 mm
- ROZMĚRY SKRYTÝCH KONSTRUKCÍ JSOU PŘEVZATY Z ARCHIVNÍ PD NEBO Z PRŮZKUMŮ A

OSTATNÍ NEZNÁMÉ ÚDAJE JSOU ODHADNUTY

DOSAVADNÍ STAV




POŠNÁ

LEGENDA - STÁVAJÍCÍ STAV :

	hranice zakrytá		šachta kanalizace
	hranice pozemní		šachta nesvětelná
	hranice plynová		šachta větrací
	opěrná zeď		šachta bez rozlišení
	závorat		šachta vodometná
	ohradní zeď		hydrant pozemní
	plot dřevěný		hydrant nadzemní
	plot drátěný		vstup
	svodnice		šoupě
	žvý plot		světelná signalizace
	zasíťování		místní tabule
	řá. síť nadzemní		dopravní značka
	řá. síť pozemní ovládná		světlo
	řá. síť pozemní neovládná		stožár
	hranice parcel dle mapy katastru, nerozlišení		přehradový stožár
	vlastnické		telefonní buňka
	nevlastnické		sonda vrtná
	pozemkového katastru		předmět malého rozsahu
	parcelní číslo dle KN, (PK)		stojan PSM
	plynovod NTL		studna
	plynovod STL		vodní tok
	plynovod VIL		vodní plocha
	tepelné vedení		vstup do objektu, vjezd
	vodovod nerozř.		zahrada
	kanalizace		louka
	sčítacího vedení		park
	el. vedení m-nadzemní		kroví
	el. vedení m-pozemní		strom, průměr
	el. vedení n-nadzemní		okenní b. koruny
	el. vedení n-pozemní		neplodná půda
	veřejné osvětlení		pastvina
	el. rozvod		lesní půda
	zpevnění a upravený svah		budova zděná
	a sklé. zábrani dle		betonová, kovová

UPOZORNĚNÍ :
PRŮBĚH SÍTĚ JE ZAKRESLEN POUZE INFORMATIVNĚ DLE VYJÁDRĚNÍ A PODKLADŮ JEJICH SPRÁVČŮ.
PRO ZJIŠTĚNÍ JEJICH PŘESNÉ POLOHY SÍTĚ JE NUTNÉ POŽÁDAT SPRÁVCE O VYTÝČENÍ.
DO SITUACE BYL ZAKRESLEN PŘÍBLÍŽNÝ PRŮBĚH HRANIC POZEMKŮ NA ZÁKLADĚ DKM.

SO 201

Západový projektant:	Ing. Milan Macko	<i>Milan Macko</i>	Zhotovitel PD: 
Vypracoval:	Miroslav Macko	<i>Macko</i>	
Objednatel:	Krajská správa a údržba silnic Vysočina Kosovská 1122/16, Jihlava		
Kraj:	Vysočina		
Katastrální území	Pacov, DÚI		Mosty a konstrukce staveb Projektční a konstruktivní kancelář Pod Zámčákem 1406/28 500 12 Hradec Králové email: mosta@macom.cz mobil: 602 563 245
<div> <div>III/1296 Kuňovka - most ev.č. 1296-1</div> <div> <div>Datum:</div> <div>08/2020</div> </div> <div> <div>Měřítka:</div> <div>1:150, 100, 50</div> </div> <div> <div>Stupeň PD:</div> <div>PBPS</div> </div> <div> <div>Číslo zakázky:</div> <div>05-2019</div> </div> </div>			
DOSAVADNÍ STAV			D.1.2.1. <div>2</div>